

SaronnoNews

I livelli di inquinamento da un mese oltre i limiti

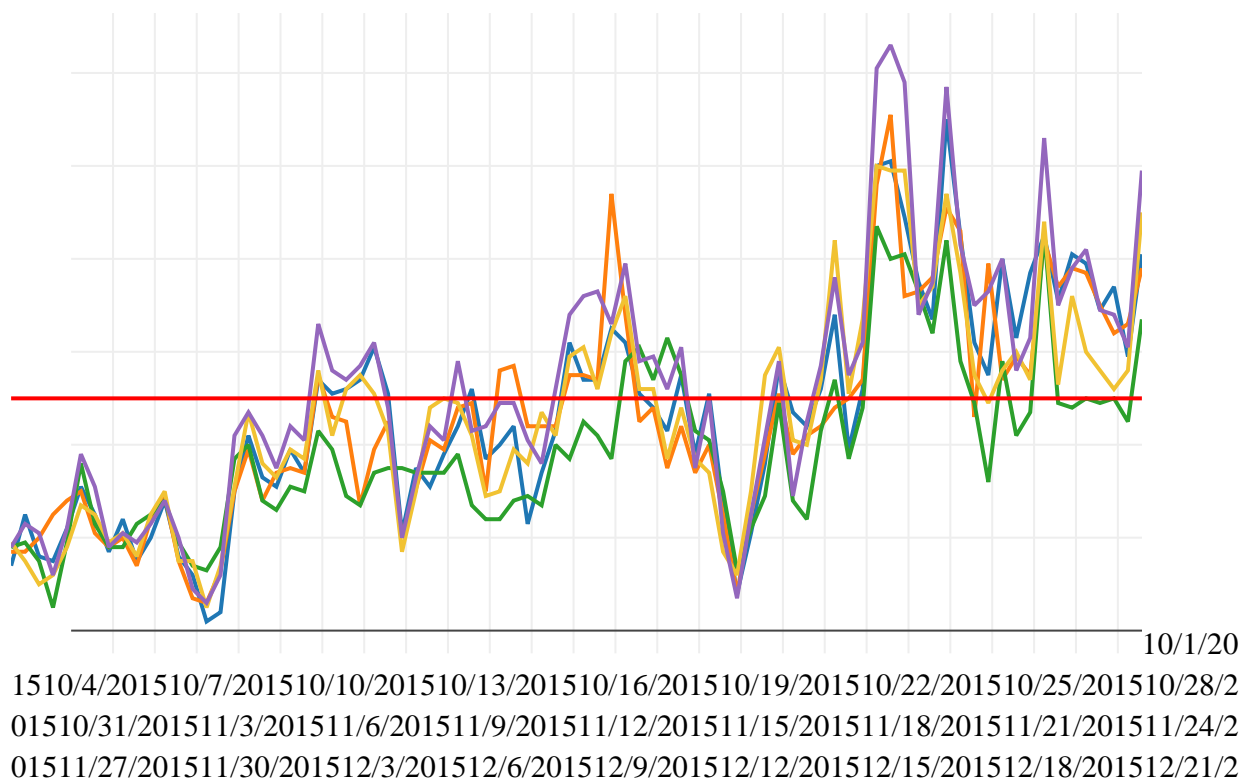
· Tuesday, December 22nd, 2015

Una situazione che appare sempre più grave, con **valori delle polveri PM10 stabilmente sopra il limite consentito** dalla fine di novembre. Appare dai dati delle cinque stazioni di rilevamento posizionate nella Provincia di Varese e **monitorate da Arpa Lombardia**.

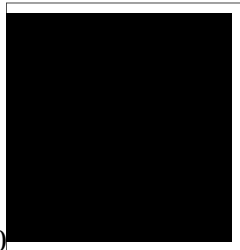
Si tratta delle **stazioni di Gallarate, Varese, Busto Arsizio, Ferno e Saronno** dei quali presentiamo i dati registrati da Arpa da ottobre ad oggi.

Per tutto il mese di dicembre, ad eccezione dei rilevamenti a Varese, **il livello di PM10 è rimasto ampiamente sopra** i $50 \mu\text{g}/\text{m}^3$, che la legge impone, invece, di non superare per più di 35 giorni all'anno.

La soglia dell'inquinamento lunedì ha fatto segnare una giornata da "bollino rosso" con una media giornaliera di polveri tra 76 e $100 \mu\text{g}/\text{mc}$.



015020406080100120



Arpa, nel [sito sulla qualità dell'aria](#), spiega bene come il particolato atmosferico abbia un rilevante impatto ambientale: sul clima, sulla visibilità, sulla contaminazione di acqua e suolo, sugli edifici e sulla salute di tutti gli esseri viventi. Soprattutto gli effetti che può avere sull'uomo destano maggiore preoccupazione e interesse, per questo è fondamentale conoscere in che modo interagisce con l'organismo umano alterandone il normale equilibrio. In particolare, le particelle più piccole riescono a penetrare più a fondo nell'apparato respiratorio.

This entry was posted on Tuesday, December 22nd, 2015 at 5:08 pm and is filed under
You can follow any responses to this entry through the [Comments \(RSS\)](#) feed. You can leave a response, or [trackback](#) from your own site.